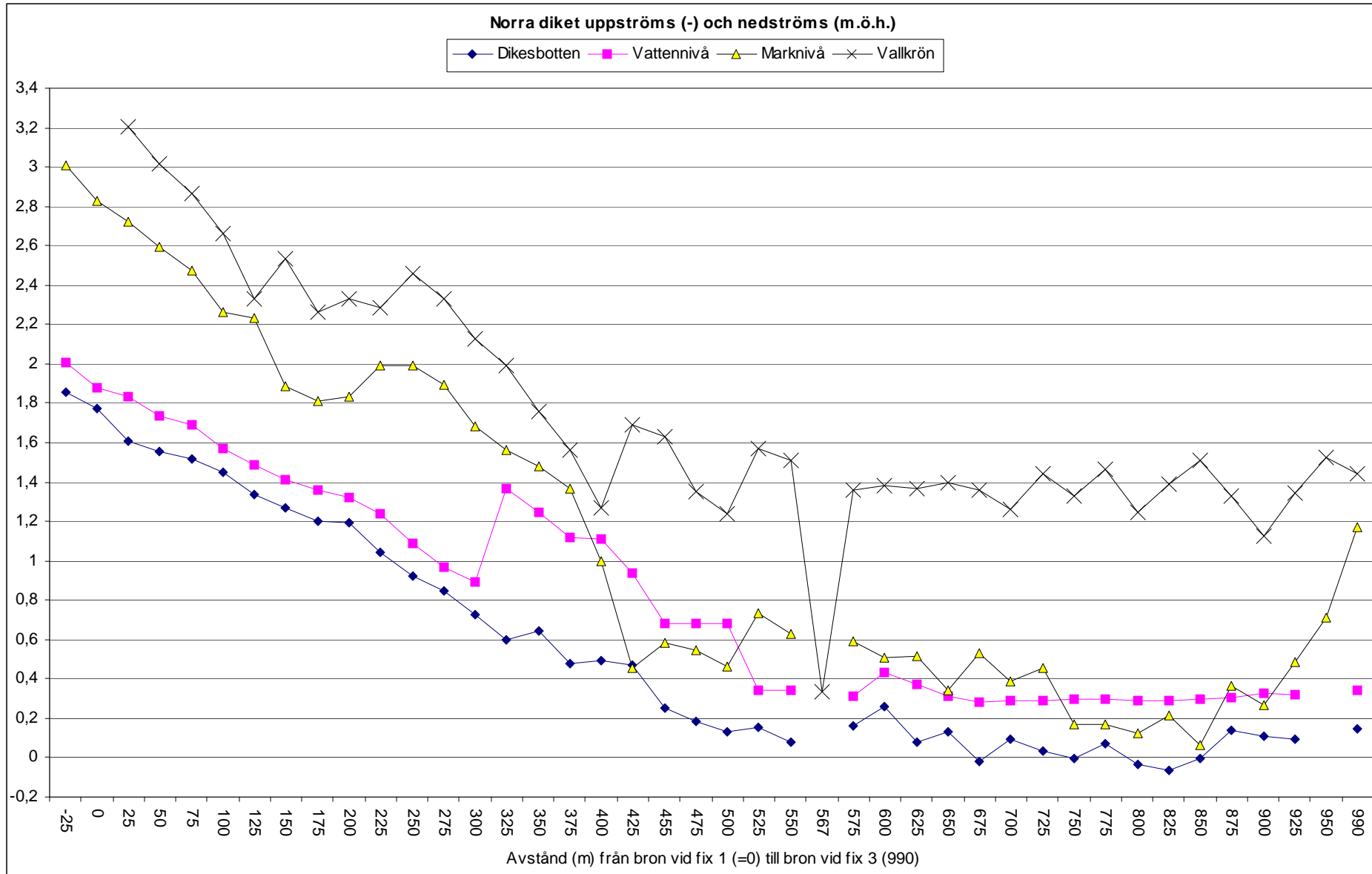


Nivåer i m.ö.h. (RH1900) för dikesbotten, vattennivå, marknivå och vallkrönsnivå för norra diket med avstånd (0 m) från bron (Fix 1, Fig. 7) mellan herrgården och Lollycka till bron (990 m, bron vid Fix 3, Fig. 7) öster om Villa Slätten. Vattennivån mellan 325-500 m högre som ett resultat av nederbörd. Vid 567 markeras ett genombrott av vällen.



This document was created with Win2PDF available at <http://www.daneprairie.com>.
The unregistered version of Win2PDF is for evaluation or non-commercial use only.